

The background features a dark blue world map. Several white virus icons, resembling coronaviruses, are scattered across the map. At the bottom, there is a silhouette of a crowd of people wearing white face masks, with virus icons floating above them.

ТОМУУ, ТОМУУ ТӨСТ ӨВЧНИЙ ДЭГДЭЛТИЙН ҮЕИЙН ЭРСДЭЛИЙН ХАРИЛЦАА

М.Ариунмарал, ХӨСҮТ-ийн Эрсдэлийн харилцааны
мэргэжилтэн, Хүний эмч, АУ-ны магистр

АГУУЛГА

- 01** ОЭМД-ЫН ҮНЭЛГЭЭ ЭХХ-НЫ ӨНӨӨГИЙН
НӨХЦӨЛ БАЙДАЛ
- 02** ЭХХ цаашдын хэрэгцээ, авч хэрэгжүүлэх
арга хэмжээ
- 03** Эрсдэлийн харилцаа холбооны баримтлах
баримтлах стратеги :
- 04** Хүн хоорондын харилцаа

R5. Эрсдэлийн үеийн харилцаа холбоо: Эх сурвалж, нотлох баримт бичгүүд

Эрүүгийн тухай хууль

Зөрчлийн тухай хууль

ХӨТҮХ 2022-2025 оны
стратеги төлөвлөгөө

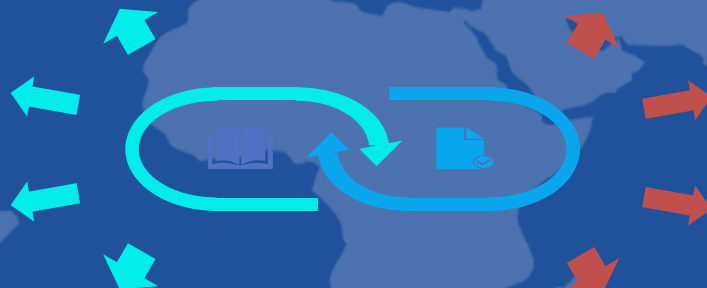
Эрүүл мэндийн сайдын 2017
оны 128 дугаар тушаал

Шадар сайдын 2017 оны 08, 2023
оны 28 дугаар тушаал

Эрүүл мэнд, спортын сайдын
2017 оны 528 дугаар тушаал

Эрүүл мэндийн сайдын 2023
оны А/109 дугаар тушаал

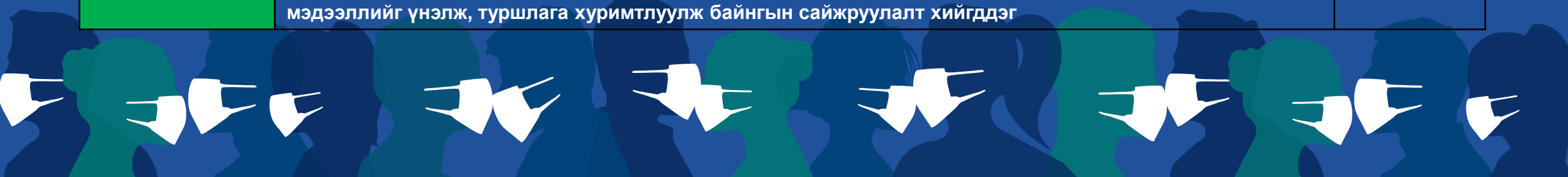
Эрүүл мэндийн сайдын 2017
оны 508 дугаар тушаал





R5. Эрсдэлийн үеийн харилцаа холбоо: Эх сурвалж, нотлох баримт бичгүүд

Түвшин	R5.1. Эрсдэлийн харилцаа холбоо (ЭХХ) болон олон нийтийн оролцоог зохицуулсан систем	Нэг түвшинг сонгох
1-р түвшин	Худал мэдээллийн менежмент, тогтсон хандлага, соёлын ялгаатай байдлыг харгалзан үзсэн эрсдэлийн харилцаа холбоо, олон нийтийн оролцоог зохицуулах механизм, чиг үүрэг, Нөөц байхгүй/хийгдэж байгаа	
2-р түвшин	Худал мэдээллийн менежмент, тогтсон хандлага, соёлын ялгаатай байдлыг харгалзан үзсэн эрсдэлийн харилцаа холбоо, олон нийтийн оролцоог зохицуулах механизм, чиг үүрэг, нөөц байдаг ба холбогдох үйл ажиллагааг саадгүй хийгддэг	★
3-р түвшин	Худал мэдээллийн менежмент, тогтсон хандлага, соёлын ялгаатай байдлыг харгалзан үзсэн эрсдэлийн харилцаа холбоо, олон нийтийн оролцоог зохицуулах механизм байдаг. Стандарт үйл ажиллагааны чадамжтай, олон салбарын/олон оролцогч талуудын оролцоог хангасан ч хүний/санхүүгийн нөөцийн зохицуулалт хязгаарлагдмал	
4-р түвшин	Үндэсний эрсдэлийн харилцаа холбоо, олон нийтийн оролцоонд зориулсан системүүд бүрэн ажиллагаатай; техникийн бүх чиглэлүүдийн дунд зохицуулалттай. Эрсдэлийн харилцаа холбоо, олон нийтийн оролцоог зориулсан систем нь хангалттай тооны бэлтгэгдсэн боловсон хүчин, сайн дурын ажилтнууд, санхүүгийн хангалттай эх үүсвэртэй, 24 сар тутамд шинэчлэгддэг. Мөн SimEx-ээр батлагдсан/эрүүл мэндийн яаралтай тусламжийн үед туршиж үзсэний дагуу цар хүрээг нэмэгдүүлэх зохицуулалттай, системийн үйл ажиллагааны үеэр цуглуулсан мэдээллийг үнэлж, туршлага хуримлуулж байнгын сайжруулалт хийгддэг.	
5-р түвшин	Дээрх бүх шаардлагыг хангасан ба үндэсний, орон нутгийн иргэдийн зан үйлийн болон тархварзүйн мэдээлэлд суурилсан үйл ажиллагаа хийгддэг. Мөн системийн үйл ажиллагааны үеэр цуглуулсан мэдээллийг үнэлж, туршлага хуримтлуулж байнгын сайжруулалт хийгддэг	



R5.2. Эрсдэлийн харилцаа холбоо Оноо 2 “16 асуулт”

Түвшин	R5.2. Эрсдэлийн харилцаа холбоо	Нэг түвшинг сонгох
1-р түвшин	Олон нийтийн харилцааны механизм, түүний дотор худал мэдээллийн менежментийн албан ёсны зохицуулалт төлөвлөгөөгүй/хийгдэж байгаа. Холбогдох мэдээллийг мэргэжлийн бус мэргэжилтнүүд нийтэд зарлах байдлаар хэрэгждэг	
2-р түвшин	Олон нийтийн харилцаа холбооны баг/нэгжтэй, засгийн газрын хэвлэл мэдээллийн бэлтгэгдсэн ажилтантай, олон нийтийн харилцаа холбооны үйл ажиллагаанууд хийгддэг боловч хангалттай бус	★
3-р түвшин	Эрсдэлийн харилцааны төлөвлөгөө, хариу арга хэмжээ, зохицуулалтын бодлого, журам хэрэгждэг. Эрсдэлийн харилцааны тогтолцоо нь ноцтой байдлын үед хариу арга хэмжээ авах бүтцэд багтдаг, тусгай эрсдэлийн олон нийтийн харилцаа хэвлэлийн төлөөлөгчидтэй. Худал мэдээллийн менежмент, ойлголт дүн шинжилгээ тогтмол хийдэг. Эрсдэлийн харилцаа холбоотой иргэдийн зан байдал, соёл, нутгийн хэл мэдээлэл дээр үндэслэн үзэгчдэд хамгийн үр дүнтэй хүрэх дүн шинжилгээ хийдэг	
4-р түвшин	Олон нийтэд хүрч чадавх идэвх санаачлага бүхий, үндэсний, орон нутгийн шаардлагад нийцсэн платформуудтай, (сонин хэвлэл, радио, ТВ, сошиал медиа болон интернэтийн сүлжээ) үндэсний, орон нутгийн үндсэн хэлээр/хүн амд ойлгогдохуйц байх. Орон нутгийн хэмжээний технологиудыг ашигладаг (гар утас гэх мэт) ба засгийн газрын түвшинд зохицуулдаг	
5-р түвшин	Эрсдэлийн үеийн харилцаа холбооны хамгийн сайн туршлагын дагуу идэвх санаачилгатай олон нийтийн мэдээллийн хэрэгслээр дамжуулах төлөвлөгөөт харилцаа холбоо хөгжсөн, газарзүйн хувьд өргөн хүрээг хамардаг, тухайн бүс нутгийн хэлээр эрүүл мэндийн асуудлууд, эрсдэлийн талаар мэдээлэл тогтмол түгээж батлагдсан, яаралтай нөхцөлд олон нийтийн мэдээллийн хэрэгсэл, сошиал медиаг ашиглах боломжтой /олны танил/. Харилцаа холбоо нь онлайн/офлайн сувгаар цаг тухайд нь хүртээмжтэй, ойлгомжтой. Мөн холбогдох үйл ажиллагаа, тогтолцоог тасралтгүй сайжруулахад нээлттэй системтэйгээр ашигладаг	





R5.3. Олон нийтийн оролцоо Оноо 1 “13 асуулт”

Түвшин	R5.2. Эрсдэлийн харилцаа холбоо	Нэг түвшинг сонгох
1-р түвшин	Олон нийтийн харилцааны механизм, түүний дотор худал мэдээллийн менежментийн албан ёсны зохицуулалт төлөвлөгөөгүй/хийгдэж байгаа. Холбогдох мэдээллийг мэргэжлийн бус мэргэжилтнүүд нийтэд зарлах байдлаар хэрэгждэг	
2-р түвшин	Олон нийтийн харилцаа холбооны баг/нэгжтэй, засгийн газрын хэвлэл мэдээллийн бэлтгэгдсэн ажилтантай, олон нийтийн харилцаа холбооны үйл ажиллагаанууд хийгддэг боловч хангалттай бус	
3-р түвшин	Эрсдэлийн харилцааны төлөвлөгөө, хариу арга хэмжээ, зохицуулалтын бодлого, журам хэрэгждэг. Эрсдэлийн харилцааны тогтолцоо нь ноцтой байдлын үед хариу арга хэмжээ авах бүтцэд багтдаг, тусгай эрсдэлийн олон нийтийн харилцаа хэвлэлийн төлөөлөгчидтэй. Худал мэдээллийн менежмент, ойлголт дүн шинжилгээ тогтмол хийдэг. Эрсдэлийн харилцаа холбоотой иргэдийн зан байдал, соёл, нутгийн хэл мэдээлэл дээр үндэслэн үзэгчдэд хамгийн үр дүнтэй хүрэх дүн шинжилгээ хийдэг	
4-р түвшин	Олон нийтэд хүрч чадавх идэвх санаачлага бүхий, үндэсний, орон нутгийн шаардлагад нийцсэн платформуудтай, (сонин хэвлэл, радио, ТВ, сошиал медиа болон интернэтийн сүлжээ) үндэсний, орон нутгийн үндсэн хэлээр/хүн амд ойлгогдохуйц байх. Орон нутгийн хэмжээний технологиудыг ашигладаг (гар утас гэх мэт) ба засгийн газрын түвшинд зохицуулдаг	
5-р түвшин	Эрсдэлийн үеийн харилцаа холбооны хамгийн сайн туршлагын дагуу идэвх санаачилгатай олон нийтийн мэдээллийн хэрэгслээр дамжуулах төлөвлөгөөт харилцаа холбоо хөгжсөн, газарзүйн хувьд өргөн хүрээг хамардаг, тухайн бүс нутгийн хэлээр эрүүл мэндийн асуудлууд, эрсдэлийн талаар мэдээлэл тогтмол түгээж батлагдсан, яаралтай нөхцөлд олон нийтийн мэдээллийн хэрэгсэл, сошиал медиаг ашиглах боломжтой /олны танил/. Харилцаа холбоо нь онлайн/офлайн сувгаар цаг тухайд нь хүртээмжтэй, ойлгомжтой. Мөн холбогдох үйл ажиллагаа, тогтолцоог тасралтгүй сайжруулахад нээлттэй системтэйгээр ашигладаг	

ДҮГНЭЛТ

Эрсдэлийн үеийн харилцаа холбооны чадавхийн 3 бүлэг 44 техникийн асуултын дагуу:

- Эрсдэлийн харилцаа холбоо (ЭХХ) болон олон нийтийн оролцоог зохицуулсан систем үнэлгээ **2-р түвшин**
- Эрсдэлийн харилцаа холбоо үнэлгээ **2-р түвшин**
- Олон нийтийн оролцоо үнэлгээ **1 -р түвшин дунджаар** байгаа нь “ЧАДАВХ БҮРДЭЖ БУЙ” гэж үнэлсэн.



АГУУЛГА



01

ОЭМД-ын үнэлгээ эхх-ны өнөөгийн нөхцөл байдал

02

ЭХХ ЦААШДЫН ХЭРЭГЦЭЭ, АВЧ ХЭРЭГЖҮҮЛЭХ АРГА ХЭМЖЭЭ

03

Эрсдэлийн харилцаа холбооны баримтлах баримтлах стратеги :

04

Хүн хоорондын харилцаа, Шилжилтийн насны онцлог

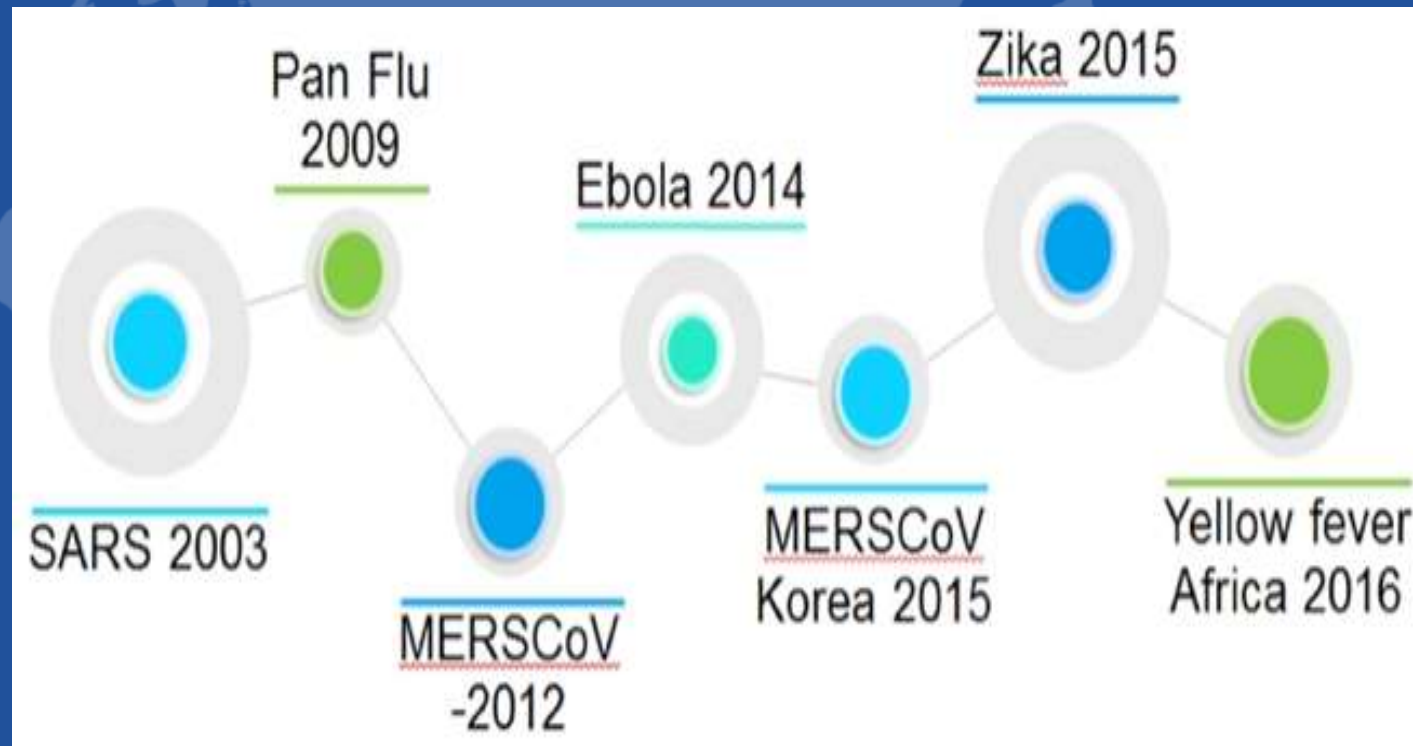
Эрсдэлийн харилцаа ХОЛБОО түүхэн үе шат

- ✓ Манай тооллын өмнөх **5000** жилээс эхтэй гэж үздэг
- ✓ **XIII** зуун Монголчууд
- ✓ **1609** онд дэлхийн анхны сонин Германы Страсбург хот
- ✓ **1943** онд Компьютерийн эхний үүсэл хөгжил **НЕЙРОМАРКЕТИНГ**
- ✓ **2022** он 11 сарын 30 CHATGPT



Эрсдэлийн харилцаа нь нийгмийн эрүүл мэндийн аливаа хариу арга хэмжээний салшгүй хэсэг юм.

- ✓ **2003** онд SARS дэгдэлт
- ✓ **2009** онд томуугийн тахал
- ✓ **2012** онд Саудын Араб, Ойрхи Дорнод зэрэг Ойрхи Дорнодын амьсгалын замын хам шинжтэй холбоотой коронавирус MERS-CoV
- ✓ **2015** онд Өмнөд Солонгост 2014 онд эболагийн дэгдэлт
- ✓ **2015-2016** оны Зика вирусын дэгдэлт, 2016 онд Африкт шар чичрэгийн дэгдэлт
- ✓ **COVID-19** цар тахлын онцгой байдлын үед зайлшгүй чухал болохыг нотолж байна





КОВИД-19 цар тахлын үеийн ЭХХ-ны сургамж

КОРОНАВИРУСТ ХАЛДВАРЫН ЦАР ТАХЛЫН ҮЕИЙН ХАРИУ АРГА ХЭМЖЭЭ

Олон нийт, хувь хүмүүсийг татан оролцуулах, хамтран ажиллах нь томоохон сорилт бөгөөд тэргүүлэх чиглэл юм.



Ковид-19 халдварын
үеийн эмнэлгийн
тусламж, үйлчилгээний
бэлэн байдлыг хангах

Халдварын сэргийлэлт,
тандалт

Эмнэлгийн тусламж,
үйлчилгээний хэвийн
үйл ажиллагааг хангах,
нөхцөл байдлыг хянах

Олон нийтэд
чиглэсэн мэдээлэл
ТҮГЭЭХ

Дархлаажуулалт

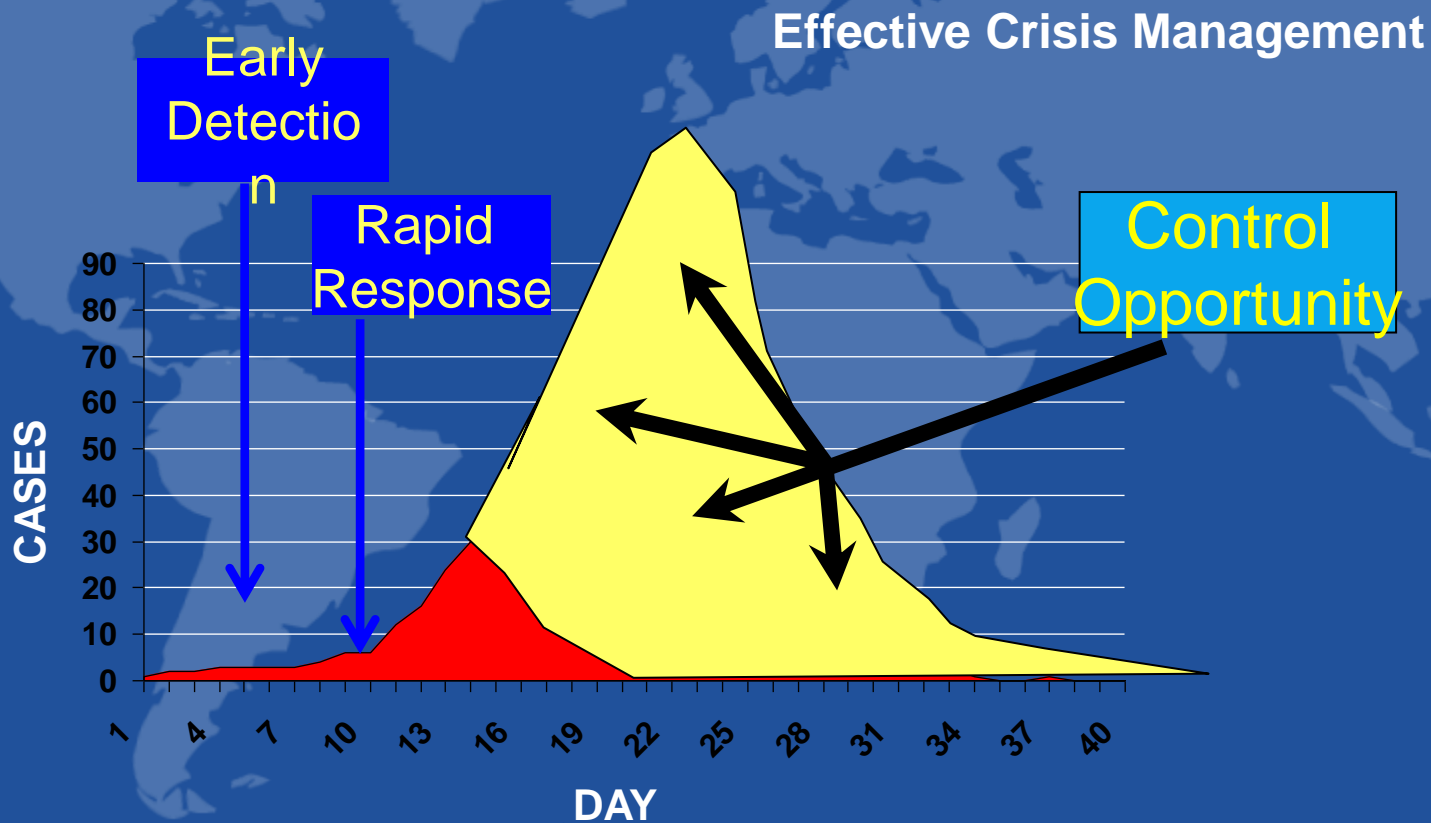
ЭХХ ЦААШДЫН ХЭРЭГЦЭЭ, АВЧ ХЭРЭГЖҮҮЛЭХ АРГА ХЭМЖЭЭ

Risk

- ✓ Risk assessment
- ✓ Risk management
- ✓ Risk communication
- ✓ Risk perception



ЭХХ ЦААШДЫН ХЭРЭГЦЭЭ, АВЧ ХЭРЭГЖҮҮЛЭХ АРГА ХЭМЖЭЭ



ЭХХ ЦААШДЫН ХЭРЭГЦЭЭ, АВЧ ХЭРЭГЖҮҮЛЭХ АРГА ХЭМЖЭЭ

Communication for behavioural impact (COMBI)

<https://www.who.int/publications/i/item/communication-for-behavioural-impact-field-workbook>

Effective media communication during public health emergencies

<https://www.who.int/publications/i/item/effective-media-communication-during-public-health-emergencies-a-who-handbook>

Outbreak communication. Best practices for communicating with the public during an outbreak

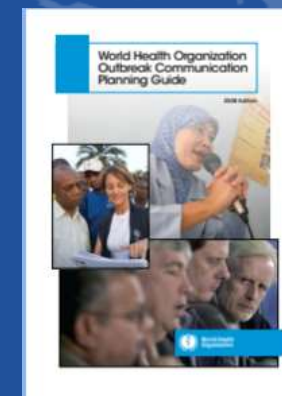
<https://www.who.int/publications/i/item/outbreak-communication-best-practices-for-communicating-with-the-public-during-an-outbreak>

WHO outbreak communication planning guidance

<https://www.who.int/publications/i/item/9789241597449>

Effective communications participant handbook

<https://www.who.int/publications/i/item/effective-communications-participant-handbook-communications-training-programme-for-who-staff>



АГУУЛГА



01

ОЭМД-ын үнэлгээ эхх-ны өнөөгийн нөхцөл байдал

02

ЭХХ цаашдын хэрэгцээ, авч хэрэгжүүлэх арга хэмжээ

03

**ЭРСДЭЛИЙН ХАРИЛЦАА ХОЛБООНЫ
БАРИМТЛАХ БАРИМТЛАХ СТРАТЕГИ :
НӨЛӨӨЛӨХ ТЕХНИК /НЕЙРОМАРКЕТИНГ/**

04

Хүн хоорондын харилцаа



ЭРСДЭЛИЙН ХАРИЛЦААНЫ БАРИМТЛАХ СТРАТЕГИ :

Эрсдэлийн харилцаа холбоо = АЙДАС + БОДИТ ЭРСДЭЛ гэсэн томъёололтой бөгөөд олон нийтэд хандсан мэдээлэл нь иргэдийн айдас, бухимдал болон тухайн үүссэн ноцтой байдлаас үүсэх бодитой аюулын хоорондох тэнцвэртэй байдлыг хадгалахад чиглэсэн байх.





ЭРСДЭЛИЙН ХАРИЛЦААНЫ БАРИМТЛАХ СТРАТЕГИ :

Бодит эрсдэл бага, айдас бага байх тохиолдолд

Эрүүл мэндийн боловсролыг сайжруулж, урьдчилан сэргийлэх, болгоомжлох стратеги баримтална.





ЭРСДЭЛИЙН ХАРИЛЦААНЫ БАРИМТЛАХ СТРАТЕГИ :

Бодит эрсдэл бага, айдас их байх тохиолдолд

Олон нийтийг сайн сонсох, учир шалтгааныг тайлбарлан таниулах, дэгдэлт хяналтанд байгаа, авч хэрэгжүүлж байгаа арга хэмжээ үр дүнтэй байгааг хэлж, тайвшруулах, тайван амгалан байхыг уриалах стратеги баримтална.





ЭРСДЭЛИЙН ХАРИЛЦААНЫ БАРИМТЛАХ СТРАТЕГИ :

Бодит эрсдэл их, айдас бага байх тохиолдолд

Бодит үнэнийг хэлж, олон нийтийг идэвхижүүлэх, сэрэмжлүүлэх, санааг нь зовоох, эрсдэлийн эсрэг ажиллах сэдэл төрүүлэх, “айлгах” стратеги баримтална





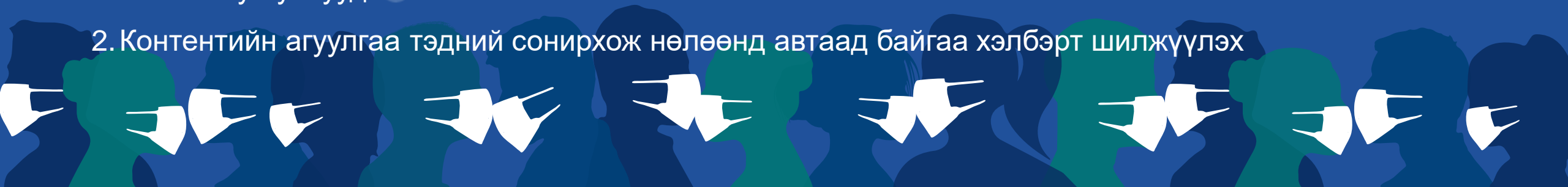
ЭРСДЭЛИЙН ХАРИЛЦААНЫ БАРИМТЛАХ СТРАТЕГИ :

Бодит эрсдэл их, айдас их байх тохиолдолд

Аюул, айдас аль аль нь их байна гэдгийг тайлбарлаж, хамтдаа даван туулахад боломж бүрийг ашиглах, аливаа эерэг үр дагаврыг авч ирж болох урьдчилсан боломжийг тайлбарлаж, түүнийг дэмжиж эрэлхийлэхэд бүх нийтийг уриалсан, бид хамтдаа чадна гэсэн стратегийг тус тус баримтална.



- Шууд гол шийдэл болох вакцинд төвлөрч түүнийг ойлгуулах гэж хичээх нь өөрөө болгоомжлолд хөтлөөд байна.
- Вакцин гэх агуулгаас дархлаажуулалт гэх агуулга тод хүчтэй хэлэгдэж яригдаж бичигдэж илэрхийлэгдэх шаардлагатай гэж үзэж байна. Дархлаажуулалт нь Монгол үг, хандлага, зан төлөвт эерэг төсөөлөлтэй үг. (Хүүхдийг томуугаар өвчлөхөөс нь **хамгаалах**, **сэргийлэх** зорилгоор **дархлаажуулалтын вакцины** ажлыг эрчимжүүлэхийг дэмжиж байна уу? Тийм) (Хүүхдүүдийг томуугийн эсрэг вакцинд хамруулах ажлыг эрчимжүүлэхийг дэмжиж байна уу? Үгүй ба Мэдэхгүй)
 1. Вакцинд хамрагдах байдал, хандлага, зан төлөв сул улсууд болох Ангол, Бразил, Бүгд Найрамдах Конго улс, Этиоп, Энэтхэг, Индонез, Ирак, Нигр, Пакистан, Өмнөд Африк зэрэг улсууд нь иргэдийн ШУ-ны мэдлэг, мэдээлэл харилцаа холбоо сул, уламжлалт зан үйл хүчтэй бүх шатны боловсролын хөгжил сул улсууд байна.
 2. Контентийн агуулгаа тэдний сонирхож нөлөөнд автаад байгаа хэлбэрт шилжүүлэх





ЭРСДЭЛИЙН ХАРИЛЦААНЫ БАРИМТЛАХ СТРАТЕГИ :





ИНТЕРНЭТЭД ХЭРЭГЛЭЭ



АШИГЛАДАГ ТӨХӨӨРӨМЖ



ИНТЕРНЭТЭД ХОЛБОГДСОН



ХОТ, АЙМАГ, СУМЫН ИНТЕРНЭТ ХЭРЭГЛЭЭ

УЛААНБААТАР



83%

ЖИЖИГ ХОТ



83%

АЙМГИЙН ТӨВ



80%

СУМЫН ТӨВ



70%

ИНТЕРНЭТЭЭС АВДАГ МЭДЭЭЛЛИЙН ТӨРӨЛ

- Сошиал сайтуудар зочлох
- Мэдээ, мэдээлэл унших
- И-мэйл бичих, шалгах
- Хайлтын систем ашиглах
- Мессенжер ашиглах
- Программ апп татах
- Зар унших, байршуулах
- Онлайн контент үзэх
- Төлбөр тооцоо хийх
- Дуу видео татах
- Бүтээгдэхүүний мэдээлэл хайх
- Компаний вэб сайт үзэх
- ТВ хөтөлбөр хайх
- Онлайн сургалт үзэх
- Онлайн ном унших



Эх сурвалж:

www.crc.gov.mn

MMCG – Media Atlas 2017





JAN
2023

MONGOLIA

OVERVIEW OF THE ADOPTION AND USE OF CONNECTED DEVICES AND SERVICES

NOTE: FIGURES ARE ESTIMATED TO SOURCE DATA FROM RESEARCH FIRMS WHERE WE DO NOT COMPARE WITH RESEARCH FIRMS. SEE THE APPENDIX TABLES AT THE END OF THIS REPORT FOR DETAILS.



MONGOLIA

TOTAL
POPULATION



we
are
social

**3.42
MILLION**

URBANISATION
69.1%

CELLULAR MOBILE
CONNECTIONS



Meltwater

**4.80
MILLION**

vs. POPULATION
140.2%

INTERNET
USERS



Meltwater

**2.89
MILLION**

vs. POPULATION
84.3%

ACTIVE SOCIAL
MEDIA USERS



**2.50
MILLION**

vs. POPULATION
73.0%

SOURCES: STATISTICS AGENCY OF MONGOLIA, THE MONGOLIAN STATISTICAL CENTER, AND WE ARE SOCIAL. DATA IS FROM JANUARY 2023. WE ARE SOCIAL DATA IS FROM JANUARY 2023. Meltwater DATA IS FROM JANUARY 2023. WE DO NOT COMPARE WITH RESEARCH FIRMS. SEE THE APPENDIX TABLES AT THE END OF THIS REPORT FOR DETAILS.

ADVISORY

COMPARABILITY

we
are,
Meltwater

JAN
2024

GLOBAL DIGITAL HEADLINES

OVERVIEW OF THE ADOPTION AND USE OF CONNECTED DEVICES AND SERVICES

NOTE: FIGURES ARE ESTIMATED TO SOURCE DATA FROM RESEARCH FIRMS WHERE WE DO NOT COMPARE WITH RESEARCH FIRMS. SEE THE APPENDIX TABLES AT THE END OF THIS REPORT FOR DETAILS.



GLOBAL OVERVIEW

TOTAL
POPULATION



we
are
social

**8.08
BILLION**

YEAR-ON-YEAR CHANGE
+0.9%
+74 MILLION

URBANISATION
57.7%

CELLULAR MOBILE
CONNECTIONS



Meltwater

**8.65
BILLION**

YEAR-ON-YEAR CHANGE
+1.9%
+160 MILLION

TOTAL vs. POPULATION
107.0%

INDIVIDUALS USING
THE INTERNET



Meltwater

**5.35
BILLION**

YEAR-ON-YEAR CHANGE
+1.8%
+97 MILLION

TOTAL vs. POPULATION
66.2%

SOCIAL MEDIA
USER IDENTITIES



**5.04
BILLION**

YEAR-ON-YEAR CHANGE
+5.6%
+266 MILLION

TOTAL vs. POPULATION
62.3%



ХУДАЛ МЭДЭЭЛЛИЙН МЕНЕЖМЕНТ



- ✓ Confirmation bias
- ✓ Anchoring bias
- ✓ Groupthink
- ✓ Self-serving bias
- ✓ Availability heuristic

Итгэл үнэмшил

Хамгийн эхний мэдээлэлд итгэх

Бусдаас санал зөрхөөс эмээх

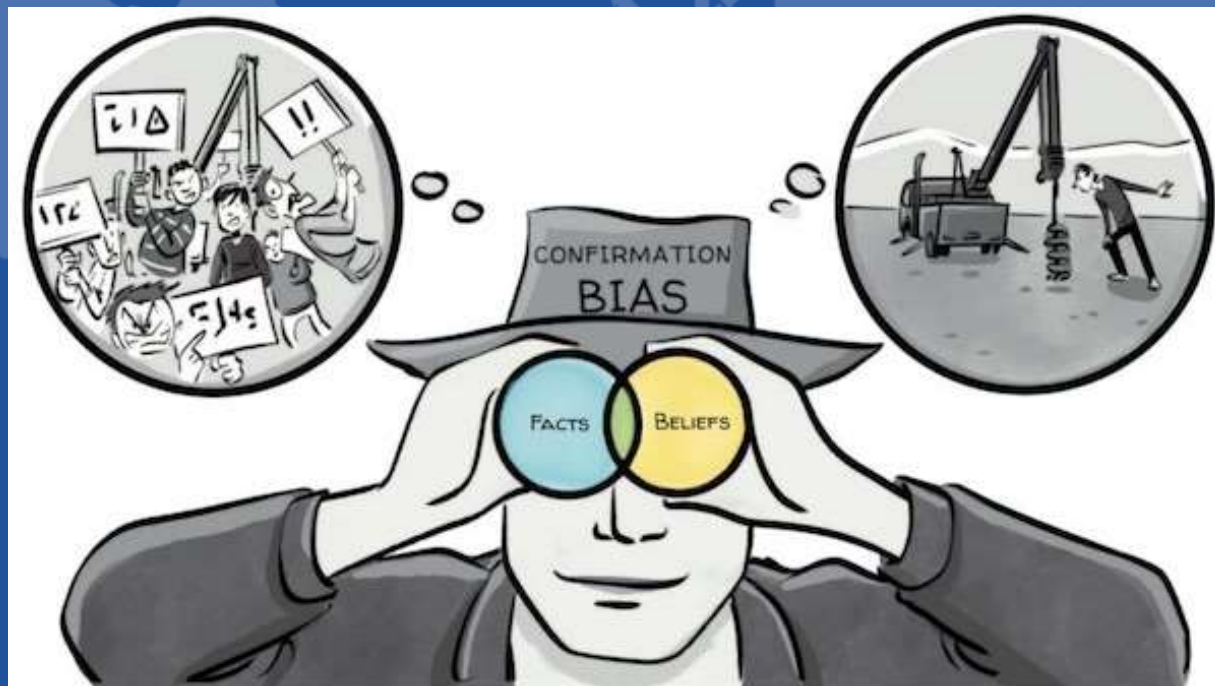
Эерэг өөртөө, сөрөг бусдад

Сошиал дээр байгаа зүйлээс тухайн зүйлийг илүү хүлээж авах



✓ **Confirmation bias**

Итгэл үнэмшил



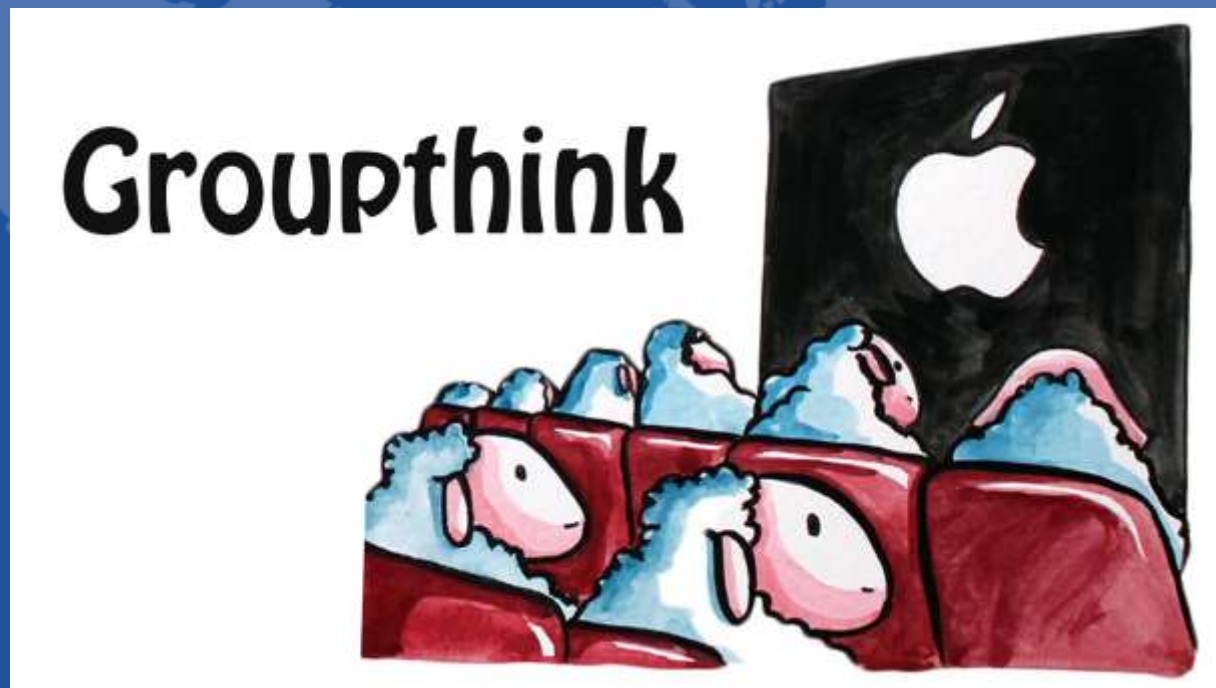
✓ **Anchoring bias**

Хамгийн эхний мэдээлэлд итгэх



✓ **Groupthink**

Бусдаас санал зөрхөөс эмээх



✓ **Self-serving bias**

Эерэг өөртөө, сөрөг бусдад



- ✓ **Availability heuristic** Сошиал дээр байгаа зүйлээс тухайн зүйлийг илүү хүлээж авах





- ✓ Эх сурвалжыг нягтал
- ✓ Домайн хаягийг нягтал .com .gov .edu .org HTTP/HTTPS
- ✓ Зургийн урвуу хайлт хийх Google хайлтын систем
- ✓ Хашилтаар хайх арга
- ✓ Сэтгэл хөдлөлөө хянах



ХУДАЛ МЭДЭЭЛЛИЙН МЕНЕЖМЕНТ



ХАЛДВАРТ ӨВЧИН СУДЛАЛЫН
ҮНДЭСНИЙ ТӨВ

✓ Эх сурвалжыг нягтал



Бүсгүйчүүдийн нууц шивнээ
Anonymous member · 2h · 📍

14 настай охидоос ДОХ илэрсэн гэнэ бүүр. Ток
гол нь эм тариа хэрэглэж байгааг мэдсэн
биш. Хүний амьшигтайг нь
багаар үнэлж байна гэж би дүгнэсэн учраас бичсэн
юм шүү

👍👎👤 1K 167 comments

👍 Like 💬 Comment 📧 Send

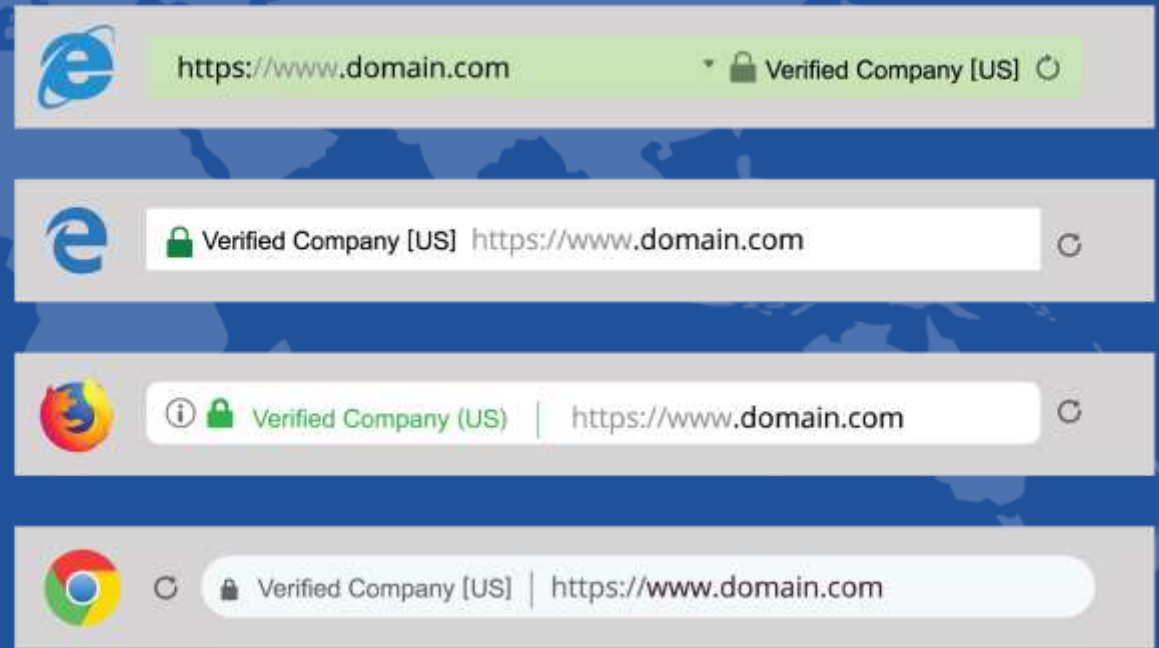
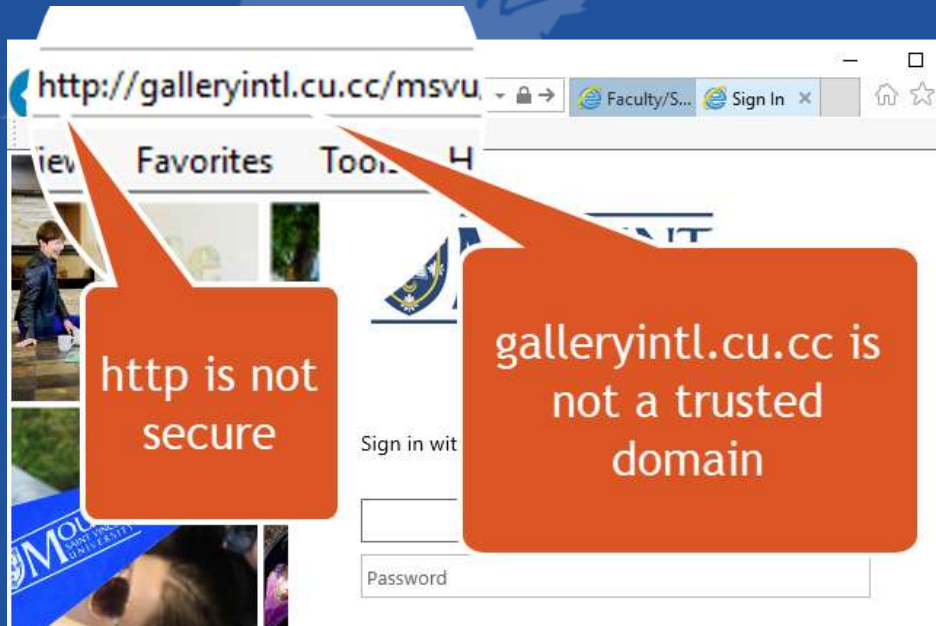
👤 Аз Жаргал
Юу 14 тэй хүүхэд үү арай үгүй биздээ
жоохон хүүхэд ш дээ

Like Reply



ХУДАЛ МЭДЭЭЛЛИЙН МЕНЕЖМЕНТ

- ✓ Домайн хаягийг нягтал .com .gov .edu .org HTTP/HTTPS



- ✓ Зургийн урвуу хайлт хийх Google хайлтын систем



ХУДАЛ МЭДЭЭЛЛИЙН МЕНЕЖМЕНТ

Хэрвээ та илүү тодорхой мэдээлэл хайж байгаа бол эсвэл яг тэр дарааллаар мэдээлэл хайж байгаа бол хайж байгаа зүйлээ бичээд хашилтаар хаана.

- ✓ **Хашилтаар хайх арга**
- ✓ **Сэтгэл хөдлөлөө хянах**
- ✓ **Сэтгэл хөдлөлөө хянах** AI технологи <https://wasitai.com/>



НЕЙРОМАРКЕТИНГ= ТАРХИ СУДЛАЛ + МАРКЕТИНГ

✓ 1950 оноос НЕЙРОМАРКЕТИНГ

- Далд ухамсарт шийдвэр гаргалтад нөлөөлөх / Амьд үлдэх зөн совинд халдаж чадвал /сэтгэл хөдлөл/ ухаалаг логик эргэцүүлэл хийлгүй хурдан шийдвэр гаргана.

Нийгэм буюу ухаалаг тархи

Шийвэр гаргалтын алдаа /*Даниел Кáнеман, Ричард Тейлор*/ туршилт судалгаанд үндэслэн, шийдвэр гаргалтад ухамсаргүй байдлаар нөлөөлж болно.

- ✓ Тархины үүргийн соронзон үелзүүрт мэдээлэл
- ✓ Цахилгаан энцефалограмм
- ✓ Нүдний хөдөлгөөн мэдрэх: Ширтэлт
- ✓ Нүдний хөдөдгөөн мэдрэх: Хүүхэн хараа
- ✓ Биометрийн өгөгдлүүд
- ✓ Нүүрний хувирал



ДҮГНЭЛТ



- 01** ОЭМД-ын үнэлгээ эхх-ны өнөөгийн нөхцөл байдал
- 02** ЭХХ цаашдын хэрэгцээ, авч хэрэгжүүлэх арга хэмжээ
- 03** Эрсдэлийн харилцаа холбооны баримтлах баримтлах стратеги : нөлөөлөх техник
- 04** ХҮН ХООРОНДЫН ХАРИЛЦАА /ВИРУС БИШ/



НӨЛӨӨЛӨХ ТЕХНИК

ХАРИЛЦАА

- ✓ Мэдээллийг дамжуулах **50%**
- ✓ Хэрэгцээг хангах **50%**





Амжилттай харилцааны ур чадвар

Дамжуулах үеийн чанар

1. Цаг хугацаа /Нөхцөл байдал, Урт богино, Цаг үеэ олох/
2. Хэрэгцээтэй /Нөгөө талын хэрэгцээ тодорхойлох/
3. Оновчтой /Дамжуулж байгаа мэдээлэл, цагаа олох, газраа олох/
4. Тодорхой /Хэзээ, юуг, хаана/
5. Баталгаатай /Дурдах, судлах, эх сурвалж/
6. Товч ойлгомжтой



Амжилттай харилцааны ур чадвар

Хэрэгцээг хангах үеийн чанар

- ✓ Хэрэгцээг хангаагүй бол зөрчил үүснэ.
- ✓ Хэрэгцээ хангагдсан газар хүн байдаг

АСУУДЛЫГ ТОДОРХОЙ БОЛГОЖ ӨГӨХ ТЕХНИК

1. Сэтгэл хөдлөлийг хуваалцах дэмжих
2. Яриаг бататгах
3. Яриаг дэмжих
4. Сайн санааг урамшуулах
5. Ойлгох гэж хичээх
6. Лавшруулан асууж нээлттэй ярианд өдөх



Амжилттай харилцааны ур чадвар

Удирдах ажилтны мэдээлэл дамжуулах хувь



АНУ **65%**



ЯПОН **88%**



ГЕРМАН **77%**



Монгол **18%**





Биеийн хэлэмжийг зөв илэрхийлэх ур чадвар:

- Албан харилцааны ур чадвар
 - ✓ Үгэн **38%**
 - ✓ Үгэн бус **62%**
 - Аялага, үг сонголт **7%**
 - Биеийн хэлэмж **55%**





Биеийн хэлэмжийг зөв илэрхийлэх ур чадвар:

WAVE – 100%

- ✓ WORD Үг
- ✓ ACTION Үйл хөдлөл
- ✓ VOICE Дууны өнгө
- ✓ EMOTION Сэтгэл хөдлөл





Биеийн хэлэмжийг зөв илэрхийлэх ур чадвар:

**Харилцаа мэдрэмжийг дамжуулдаг
Үгэн бус харилцаа**

- ✓ **Нүүрний хувирал**
- ✓ **Тулгуур эрхтэний хөдөлнүүд /гар хөл/**
- ✓ **Эд зүйлтэй харьцах**
- ✓ **Явалтууд**





Биеийн хэлэмжийг зөв илэрхийлэх ур чадвар:

GATHER

- ✓ Greeting
- ✓ Ask
- ✓ Tell
- ✓ Help
- ✓ Explain
- ✓ Review and return
байх

Мэндлэх
Асуух
Яриулах
Туслах
Чиглүүл
Дахин эргэх холбоотой



Хэцүү харилцааны нийтлэг төлөвүүдэд тохируулан харьцах

Ярих үедээ өөрийн хэрэгцээг тодорхойлж байдаг !!!

- ✓ Санаа зовносон / **Баталж нотлох, итгэл өгөх /**
- ✓ Тулгасан / **Үр дүн /**
- ✓ Тунхагласан / **Сөрөг үр дүн, - /шинээр хөгжүүлж сайжруулсан/**
- ✓ Хүссэн / **Бодол яриа, утга санааг анхаарч хэрэгжүүлэх /**



ДҮГНЭЛТ

- 01** ОЭМД-ын үнэлгээ эхх-ны өнөөгийн нөхцөл байдал
- 02** ЭХХ цаашдын хэрэгцээ, авч хэрэгжүүлэх арга хэмжээ
- 03** Эрсдэлийн харилцаа холбооны баримтлах баримтлах стратеги : нөлөөлөх техник
- 04** Хүн хоорондын харилцаа



ХАЛДВАРТ ӨВЧИН СУДЛАЛЫН
ҮНДЭСНИЙ ТӨВ

АНХААРАЛ ХАНДУУЛСАНД БАЯРЛАЛАА

